



# ГАЗОВЫЙ КОТЁЛ **VITABEL F FL**

для проектов  
с поквартирным отоплением

для коттеджного  
строительства



[service.ferroli.ru](http://service.ferroli.ru)



[service.ferroli.by](http://service.ferroli.by)

# VITABEL F FL

Двухконтурный котёл  
с закрытой камерой сгорания  
и вторичным проточным  
теплообменником ГВС

Разработан  
инженерами  
Ferrolì специально  
для поквартирного  
отопления  
и для коттеджного  
строительства

## Преимущества

Широкий модельный ряд и локальное производство позволяют осуществлять **поставку оборудования** для любых жилых объектов **в кратчайшие сроки**

Наличие сертификата продукции собственного производства даёт **15%-ное конкурентное преимущество** при осуществлении закупок по Закону № 223-ФЗ (РФ) и № 419-З (РБ)

Для монтажа котлов в системы с отдельным дымоудалением **бесплатно** предоставляются **адаптеры**

Котёл сочетает в себе классический европейский дизайн и **широкие возможности в эксплуатации**

Наличие протокола OpenTherm при подключении внешних контроллеров позволяет **управлять системой отопления через мобильное приложение**

Функция «Антизамерзание» обеспечивает **надёжную и безопасную эксплуатацию** котла от 5 °C в помещении



## Функциональные особенности



Режим работы  
«Зима»/«Лето»



Регулировка скорости нагрева  
системы отопления



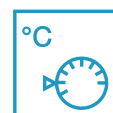
Система защиты  
от замерзания котла



Режим горячего водоснабжения  
«Comfort»/«Eco»



Регулировка времени  
выбега насоса  
в большом диапазоне



Возможность подключения  
механического комнатного  
термостата



Режим предварительного  
удаления воздуха из системы  
отопления при включении  
электропитания котла



Возможность подключения  
программируемого комнатного  
термостата, работающего  
по протоколу OpenTherm



Функция антиблокировки  
насоса и трехходового  
клапана котла

## Панель управления

1	Дисплей
2, 3	Кнопки установки температуры горячего водоснабжения (-,+)
4, 5	Кнопки установки температуры отопления (-,+)
6	Кнопка включения/выключения котла <i>или</i> переключения между режимами «Comfort» и «Eco»
7	Кнопка сброса <i>или</i> переключения между режимами «Зима» и «Лето»

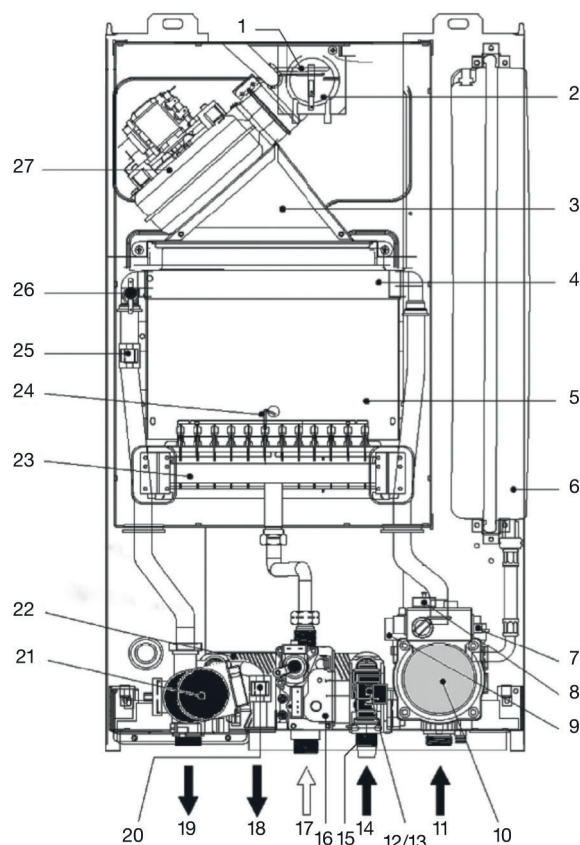
Итальянский концерн  
Ferroli Group более 70 лет является  
мировым лидером в области  
отопления и горячего водоснабжения.  
Благодаря преданности своему  
делу и вниманию к каждому  
этапу производства, Ferroli Group  
предлагает высококачественную и  
надежную продукцию



## Конструктивные особенности

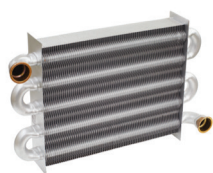
- ▶ Основной теплообменник — медный
- ▶ Вторичный теплообменник — пластинчатый, из нержавеющей стали
- ▶ «Классическая» схема расположения подводящих трубопроводов
- ▶ Трёхскоростной циркуляционный насос
- ▶ Закрытая камера сгорания с принудительным дымоудалением
- ▶ Гидрогруппа выполнена из высокопрочных композитных материалов
- ▶ Встроенный by-pass в контуре отопления котла
- ▶ Встроенная ручная подпитка системы отопления
- ▶ Панель управления с кнопками и ж/к дисплеем
- ▶ Герконовый датчик протока ГВС
- ▶ Устройство защиты прессостата дымоудаления от конденсата
- ▶ Два отверстия для подключения трубы забора воздуха для горения при раздельном дымоудалении

## Схема устройства котла



1. Диафрагма продуктов сгорания
2. Реле давления воздуха
3. Дымосборник
4. Основной теплообменник
5. Камера сгорания
6. Расширительный бак
7. Автоматический воздухоотводчик
8. Предохранительный клапан
9. Реле давления воды
10. Циркуляционный насос системы отопления
11. Обратный трубопровод системы отопления
12. Датчик протока ГВС
13. Фильтр на входе холодной воды
14. Вход воды системы ГВС
15. Кран для заливки воды в систему отопления
16. Газовый клапан
17. Подвод газа
18. Выход воды системы ГВС
19. Подача в систему отопления
20. Датчик температуры воды в системе ГВС
21. Трехходовой кран с сервоприводом
22. Теплообменник системы ГВС
23. Горелка
24. Электрод
25. Температурный датчик системы отопления
26. Предохранительный термостат
27. Вентилятор





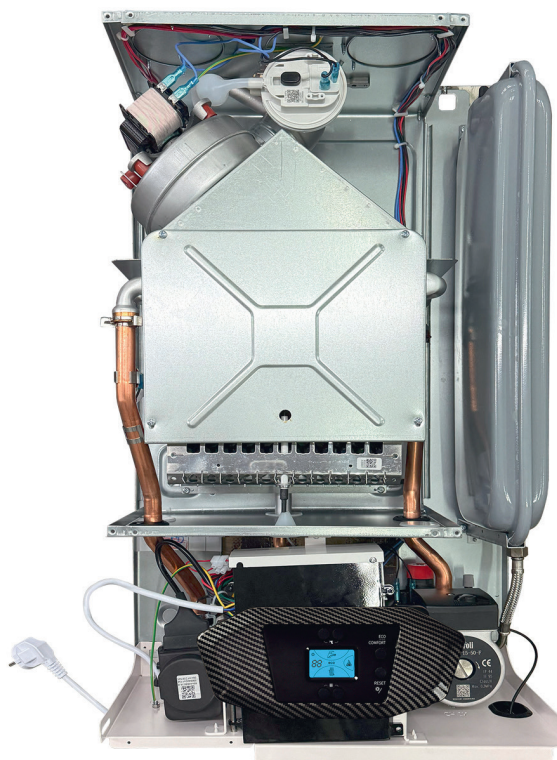
Медный монотермический теплообменник без сварных швов



Газовый клапан с механической настройкой



Впускной гидроузел с герконовым датчиком протока



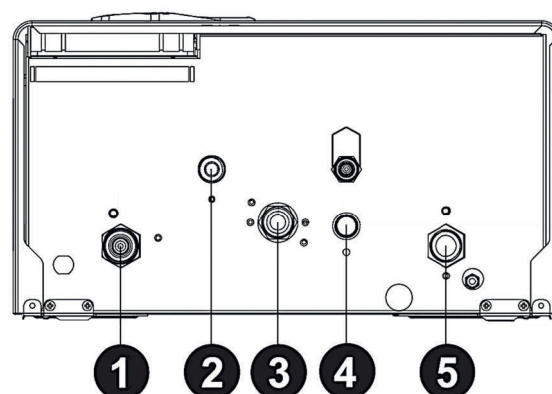
Трехходовой клапан из композита



Трехскоростной циркуляционный насос Ferrolli

## Схема подключения труб

1. Подача в систему отопления 3/4"
2. Выход горячей воды 1/2"
3. Вход газа 1/2"
4. Вход холодной воды 1/2"
5. Возврат из системы отопления 3/4"



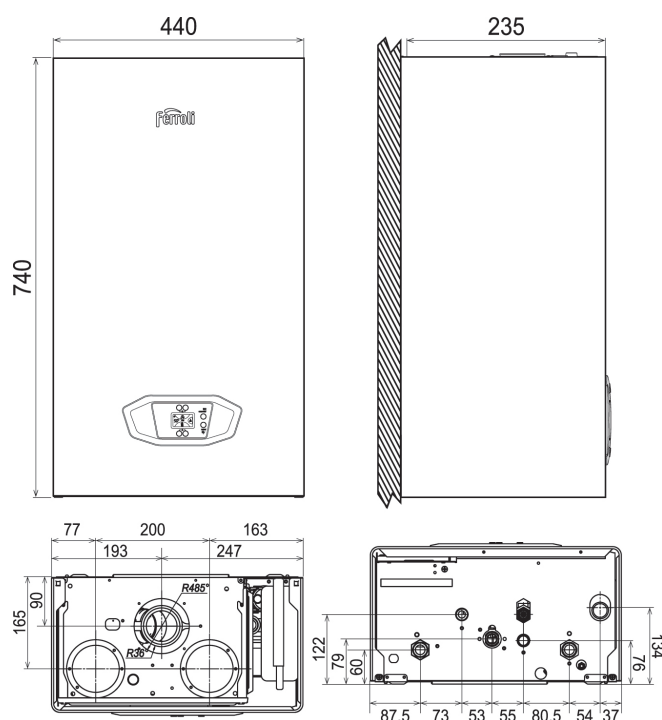
## Технические характеристики

Параметр		Ед.изм.	Vitabel						
			F10 FL	F13 FL	F14 FL	F16 FL	F18 FL	F20 FL	F24 FL
Макс. тепловая мощность		кВт	12,3	15,3	16,5	18,4	20,0	22,3	26,3
Мин. тепловая мощность		кВт	9,2						
КПД Pmax (80-60°C)		%	91,5	92,1	92,2	92,5	92,8	93,0	93,1
КПД при P = 30% Pmax		%	91,1						
Макс. полезная мощность отопления		кВт	10,0	13,0	14,0	16,0	18,0	20,0	24,0
Мин. полезная мощность отопления		кВт	8,3						
Макс. рабочее давление воды в системе отопления		бар	3						
Мин. рабочее давление воды в системе отопления		бар	0,5						
Объём воды в контуре отопления котла		л	1						
Объём расширительного бака котла		л	6						
Давление воздуха в расширительном баке котла		бар	1						
Диапазон регулировки температуры отопления		°C	30-85						
Макс. температура в системе отопления		°C	90						
Макс. полезная мощность ГВС		кВт	24,0						
Мин. полезная мощность ГВС		кВт	8,3						
Диапазон регулировки температуры ГВС		°C	35-55 (65)						
Макс. температура в системе ГВС		°C	60 (70)						
Производительность системы ГВС (при ΔT°= 30°C)		л/мин	11,3						
Макс./мин. рабочее давление воды в ГВС		бар	8/0,25						
Объём воды в контуре ГВС		л	0,4						
Расход газа G20 при Pmax*		м³/час	1,15	1,48	1,62	1,86	2,08	2,32	2,73
Количество/диаметр форсунок горелки G20		шт./мм	12/1,28						
Давление подачи газа G20		мбар	13-20						
Макс. давление на горелке газа G20		мбар	3,1	4,3	4,6	6,0	7,0	9,0	12,0
Мин. давление на горелке газа G20		мбар	1,5						
Расход газа G30/31 при Pmax**		кг/час	0,84	1,10	1,19	1,34	1,50	1,67	2,00
Количество/диаметр форсунок горелки G30/31		шт./мм	12/0,79						
Давление подачи газа G30/31		мбар	37-50						
Макс. давление на горелке газа G30/31		мбар	4,5	8,0	8,6	11,0	13,5	16,0	21,0
Мин. давление на горелке газа G30/31		мбар	2,5						
Диаметр/макс. длина коаксиального дымохода		мм/м	60/100/5						
Диаметр/макс. длина раздельного дымохода		мм/м	80/80/60						
Класс NOx			3 (<150 мг/кВт·ч)						
Присоединительные размеры	отопления	дюйм	3/4						
	ГВС	дюйм	1/2						
	газа	дюйм	1/2						
Электропитание		В/Гц	230+10% / 50						
Потребляемая электрическая мощность		Вт	110						
Класс защиты			IPX5D						
Габаритные размеры	высота	мм	740						
	ширина	мм	440						
	глубина	мм	235						
Вес пустого котла		кг	28,8						

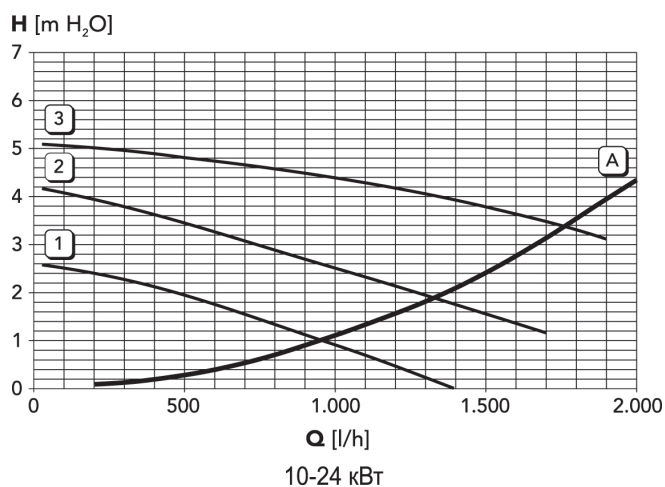
\* При удельной низшей теплоте сгорания газа 9,443 кВт/м³/час

\*\* При удельной низшей теплоте сгорания газа 12,9 кВт/кг/час

## Габаритные размеры

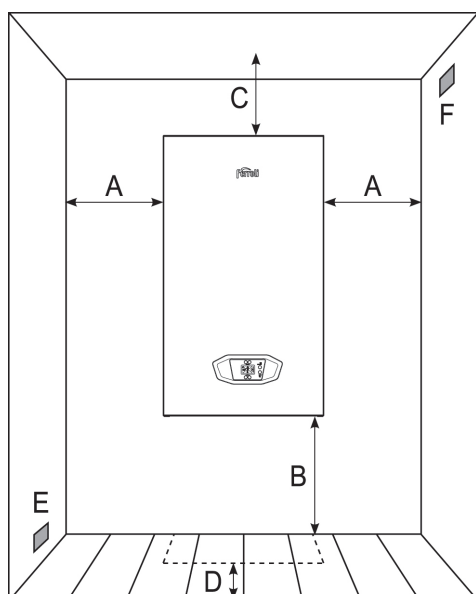


## Характеристики циркуляционного насоса котла



1, 2 и 3 — скорость работы циркуляционного насоса  
 A — потери давления в котле

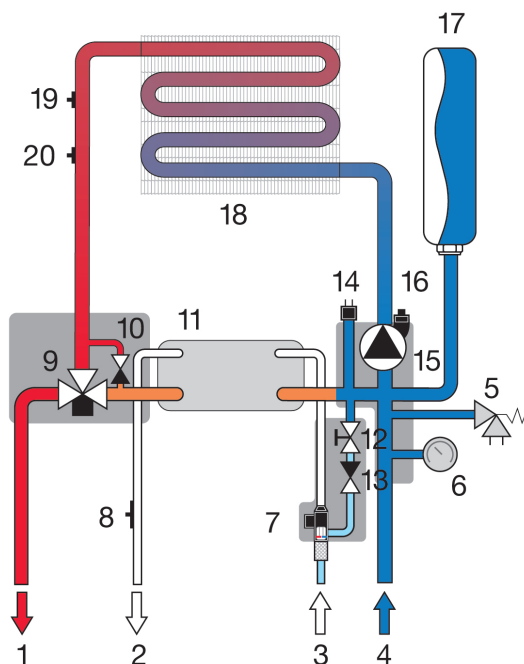
## Монтаж котла в помещении



	Минимальное расстояние	Рекомендуемое расстояние
A	3 см	15 см
B	10 см	30 см
C	20 см	> 25 см
D	1,5 см (измеряется с учётом открытия крышки)	> 25 см

F — вытяжное отверстие  
 E — приточное вентиляционное отверстие

## Гидравлическая схема




- |                                     |                                    |
|-------------------------------------|------------------------------------|
| 1. Поддача в СО                     | 11. Теплообменник системы ГВС      |
| 2. Выход воды системы ГВС           | 12. Кран для заливки воды в СО     |
| 3. Вход воды системы ГВС            | 13. Ограничитель расхода воды      |
| 4. Обратный трубопровод СО          | 14. Реле давления воды             |
| 5. Предохранительный клапан         | 15. Циркуляционный насос СО        |
| 6. Манометр СО                      | 16. Автоматический воздухоотводчик |
| 7. Датчик протока ГВС               | 17. Расширительный бак             |
| 8. Датчик температуры NTC ГВС       | 18. Основной теплообменник         |
| 9. Трехходовой кран с сервоприводом | 19. Предохранительный термостат    |
| 10. Байпас                          | 20. Температурный датчик СО        |

# Аксессуары

## Аксессуары для дымохода 80/80

1KWMA65A	
<b>Колено 45° Ø 80 мм</b> Материал — алюминий	

90160200	
<b>Колено 90° Ø 80 мм</b> Материал — алюминий	

## Раздельная система дымоудаления (80/80)

90160500		
		
<b>Адаптер раздельного дымоудаления Ø 80/80 мм</b> Материал — алюминий		
	Раздельный дымоход	
Максимально допустимая длина	60 м	
Диафрагма	0–20 м	Ø 43
	20–45 м	Ø 45
	45–60 м	Без диафрагмы

	
90160180	<b>Удлинитель Ø 80 мм</b> Длина — 1 м; материал — алюминий
90160190	<b>Удлинитель Ø 80 мм</b> Длина — 0,5 м; материал — алюминий
90160250	<b>Удлинитель Ø 80 мм</b> Длина — 0,25 м; материал — алюминий



# Аксессуары

## Аксессуары для дымохода 60/100

90160590




**Колено коаксиальное 90° с фланцем Ø 60/100 мм**  
Возможность установки 360° с шагом 45°; наружная часть — ПВХ, внутренняя — алюминий

90160440




**Адаптер вертикального коаксиального дымохода Ø 60/100 мм**  
Наружная часть — ПВХ, внутренняя — алюминий

90160210



**Коаксиальный удлинитель Ø 60/100 мм**  
Длина — 1 м;  
дымовая часть — алюминий, воздушная часть — ПВХ

90160420



**Колено коаксиальное 90° Ø 60/100 мм**  
Материал — алюминий

## Коаксиальная система дымоудаления

90160540



**Коаксиальная система дымоудаления**

	Коаксиальная 60/100	
Максимально допустимая длина	5 м	
Коэф. потерь, колено 90°	1 м	
Коэф. потерь, колено 45°	0,5 м	
Выбор диафрагмы	0–2 м	Ø 43
	2–5 м	Без диафрагмы

## Техническое сравнение

газового котла **Vitabel F24 FL** с другими котлами такого же ценового сегмента, поставляющимися в РФ

● — хорошо (1 балл)    ● — нейтрально (0,5 балла)    ● — плохо (0 баллов)

Характеристика	Производитель		
	Ferroli		Другие производители
Модель	Vitabel F24 FL	● ●	Котлы такого же ценового сегмента
Страна производства	Беларусь	● ●	Китай, Турция
Двухконтурные котлы с закрытой камерой	10/13/14/16/18/20/24	● ●	11,12,13,15,16,17, 18/20/22/24/26/28/30/32/36/40
Комнатный термостат	Опция	● ●	Опция
Недельное программирование	Опция	● ●	Опция
Протоколы	OpenTherm	● ●	OpenTherm*
Раздельная система дымоудаления (адаптер «штаны») с 60/100 на 80/80	Есть	● ●	Есть
Раздельная система дымоудаления через отдельные переходники 80/80	Есть**	● ●	Нет (воздухозабор 80 мм один, т.е. можно вывести только в одну сторону от котла)
Раздельная система дымоудаления 80/80 в комплекте с котлом	Тендер — в комплекте Розница — опция	● ●	Нет
Количество теплообменников	Два раздельных: первичный и вторичный	● ●	Два раздельных: первичный и вторичный
Материал первичного теплообменника	Медь	● ●	Медь
Управление	Кнопки	● ●	Ручки/кнопки
Производительность ГВС, при $\Delta T^\circ = 30^\circ\text{C}$ , л/мин	10-24 кВт = 11,3	● ●	24 кВт = 10 22 кВт = 8,8 20 кВт = 8,6 11-18 кВт = 7,4
Гидрогруппа	Композит	● ●	Латунь/композит
Насос	Ferroli	● ●	Xinhu
Погодозависимая автоматика	Нет	● ●	Нет
Датчик температуры ГВС	Накладной	● ●	Погружной/накладной
Потребляемая эл. мощность, Вт	110	● ●	120
Вес котла без упаковки, кг	28,8	● ●	29
Элемент для сбора конденсата	Да	● ●	Не всегда
Адаптация автоматики к малым системам отопления	Да	● ●	Нет
Защита котла от перепадов напряжения	Импульсный блок питания	● ●	Импульсный блок питания
<b>Количество набранных баллов</b>	<b>14</b>		<b>7</b>

\* Не все производители поддерживают

\*\* В случае тендерной поставки необходимо указать, что будет раздельная система дымоудаления, в этом случае переходники 80/80 входят в комплект поставки бесплатно

# Почему выбирают FERROLI?

1

**Ferrolі** — международный лидер в производстве отопительного и климатического оборудования в бытовом и промышленном секторах с более чем **70-летним опытом**

Компания имеет представительства более, чем в **30 странах** мира

2

Собственные сертифицированные по системе **ISO 9001** заводы в **Европе и Азии**



3

**550+** авторизованных сервисных центров и **2000+** сертифицированных инженеров по всей Российской Федерации



4

**50+** региональных складов с постоянно поддерживаемым большим количеством **запасных частей**



5

**Горячая линия 24/7**  
Бесплатный звонок на территории РФ:  
**8 800 707 06 23**



6

**Оперативные сроки поставки** за счёт наличия собственного логистического центра с постоянно поддерживаемым запасом популярного оборудования



7

Надёжность и легкость обслуживания котлов Ferrolі достигаются за счёт продуманной классической **итальянской конструкции** и **проверенных временем материалов**



В связи с постоянными усилиями по улучшению ассортимента продукции и для повышения уровня удовлетворенности клиентов, компания подчеркивает, что внешний вид и/или размер, технические характеристики и комплектующие могут быть изменены

**проект**+



**БОНУСНАЯ ПРОГРАММА**

**TELEGRAM**  
**канал**



**АКТУАЛЬНЫЕ НОВОСТИ**

**Изготовитель:**

ООО "ФерролиБел"  
222750, Республика Беларусь  
Минская область, Дзержинский район,  
Фанипольский сельсовет, д.206  
(вблизи г. Фаниполь)

+375 17 169 79 49  
info@ferroli.by  
service.ferroli.by

**Официальное представительство в РФ:**

ООО «ФерролиРус»  
127238, Российская Федерация  
Московская обл., г. Мытищи,  
Ярославское шоссе, влд. 1, стр. 1

+7 495 646 06 23  
info@ferroli.ru  
service.ferroli.ru