



# VITATECH D

## ДВУХКОНТУРНЫЙ/ОДНОКОНТУРНЫЙ КОТЕЛ С ЗАКРЫТОЙ/ОТКРЫТОЙ КАМЕРОЙ СГОРАНИЯ, МЕДНЫМ ПЕРВИЧНЫМ ТЕПЛООБМЕННИКОМ И ВТОРИЧНЫМ ПРОТОЧНЫМ ТЕПЛООБМЕННИКОМ ГВС ИЗ НЕРЖАВЕЮЩЕЙ СТАЛИ

Традиционный настенный газовый котел. Автоматика котла гарантирует комфорт и безопасность.

Классическая европейская конструкция.

Гидравлические блоки выполнены из нержавеющей стали.

**3-скоростной** циркуляционный насос FERROLI.

Простой переход на раздельную систему дымоудаления.

**Закрытая камера сгорания.**

**Встроенный байпас в контуре отопления.**

**Автоматическая адаптация мощности котла к малым системам отопления**

Возможность подключения комнатного термостата типа «ON-OFF», пульты ДУ, протокол OpenTherm (способствует повышению комфортности отопления и снижению расхода газа).

**Защита от замерзания** обеспечивает безопасное функционирование котла при снижении температуры до -5 °С.

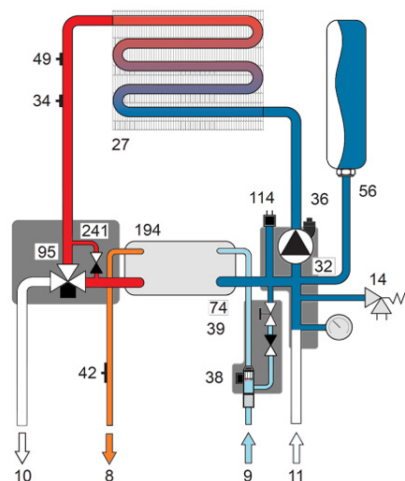
Информативный ЖК-дисплей.

Возможность эксплуатации на природном или на сжиженном газе.

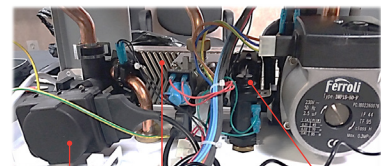
Регулировка мощности розжига.

Функция самодиагностики неисправностей.

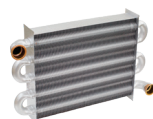
ГИДРАВЛИЧЕСКАЯ СХЕМА ДВУХКОНТУРНОГО КОТЛА



ГИДРАВЛИЧЕСКАЯ СХЕМА ОДНОКОНТУРНОГО КОТЛА



Сервопривод трёхходового крана  
Вторичный теплообменник  
Датчик протока ГВС



Медный монотермический теплообменник без сварных швов



Газовый клапан Ferrolti с механической настройкой



Трёхходовой клапан из высокопрочного композитного материала



Впускной гидрозел с датчиком протока



Трёхскоростной насос Ferrolti

### ДОПОЛНИТЕЛЬНЫЕ ОПЦИИ



### CONNECT

комнатный беспроводной хронотермостат с Wi-Fi роутером

### АРТИКУЛ

CONNECT .....013010XA

МОДЕЛЬ	F13	F18	F24	F32	F40	HF13	HF18	HF24	HF32	HF40
КПД Pmax (80-60°C)	92,1	92,8	93,1	93,0	92,4	92,1	92,4	93,1	93,0	92,4
Тип камеры сгорания	закр.	закр.	закр.	закр.	закр.	закр.	закр.	закр.	закр.	закр.
Количество контуров	2	2	2	2	2	1	1	1	1	1
Тепловая мощность	8,3-13 8,3-24	8,3-18 8,3-24	8,3-24 8,3-24	11,9-32 11,9-32	13-40 13-40	9,2-15,3	9,2-20	9,2-26,3	12,8-34,7	14,3-44,1
Производительность ГВС при Δt=25°C	13,6	13,6	13,6	17,2	20,6	-	-	-	-	-
Производительность ГВС при Δt=30°C	11,3	11,3	11,3	14,3	17,6	-	-	-	-	-
Максимальный расход газа	1,48 1,1	2,08 1,5	2,73 2	3,65 2,65	4,65 3,3	1,48 1,1	2,08 1,5	2,73 2	3,65 2,65	4,63
Присоединительные размеры (CO - ГВС - Газ)	дюйм	дюйм	дюйм	дюйм	дюйм	3/4 - 1/2 - 1/2	3/4 - 1/2 - 1/2	3/4 - 1/2 - 1/2	3/4 - 1/2 - 1/2	3/4 - 1/2 - 1/2
Габаритные размеры	мм	740x440x235	740x440x340	740x440x340	740x500x340	740x440x235	740x440x235	740x440x235	740x440x340	740x500x340
Вес (без воды)	кг	паPa	паPa	рбн	пббс	34	34	34	38	40,3
Диаметр дымохода	мм	паPa	паPa	80/100/80/80	80/125/80/80	80/100/80/80	80/100/80/80	80/100/80/80	80/125/80/80	80/125/80/80
АРТИКУЛ		GCDG2KVA	GCDG4KVA	GCDG6KVA	GCDG8KVA	GCDG9KVA	GCDG12KVA	GCDY6KVA	GCDY8KVA	GCDY9KVA